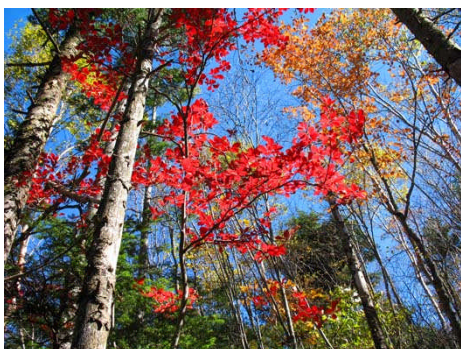
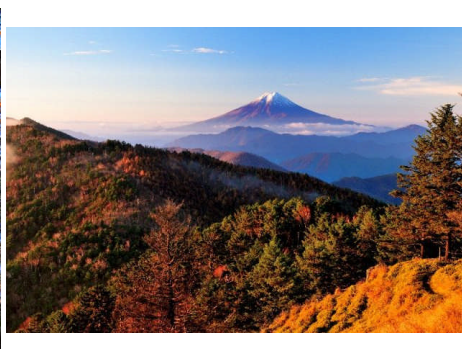


## 富嶽十二景2番山頂を二つも登って、大菩薩峠へ

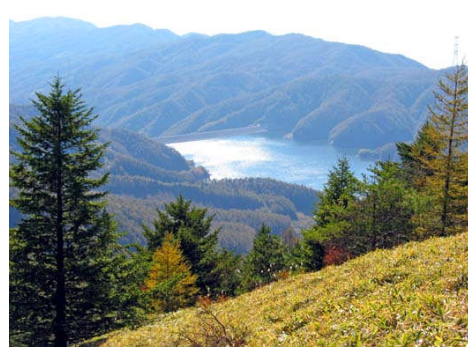
牛奥ノ雁ヶ腹摺山という変わった名前の山は、秀麗富嶽十二景の2番山頂だ。すずらん昆虫館前から山頂に登ると山はもう秋。山頂から大菩薩峠に向かって歩けば、同じく2番山頂の小金沢山が待っている。ときどき背中の中富士山を見て、足元の大菩薩湖を見ながら石丸峠、そして介山荘に到着する。1時間も歩けば、上日川峠に到着する。今年の秋は、背中に富士山、正面に大菩薩嶺を見て歩こう。



大菩薩山系はもう秋



山頂からのさすがの秀麗(大月市)



大菩薩湖もきれいだ

開催日: 10月18日(木)

集合: JR甲斐大和駅 8時集合

解散: JR甲斐大和駅 16時30分頃

コース: 甲斐大和駅～すずらん昆虫館前～牛奥ノ雁ヶ腹摺山～小金沢山～石丸峠～介山荘～福ちゃん荘～上日川峠～甲斐大和駅

装備等: 弁当、飲み物、軽登山靴(ハイカット推奨)、帽子、雨具、保険証、常備薬等

雨天時: 雨天中止、17日午後連絡。希望者のみ21日(日)に順延。

募集人員: 30名程度(応募者多数の場合は抽選)

参加費: 2,000円(交通費は各自負担)

申し込み: 電子メールまたは往復ハガキに下記4点を記入して申し込み下さい。

①腹摺山ハイキング、②参加者全員の氏名(ふりがな)、年齢、性別、

③雨天中止の順延参加の有無、④代表者の住所、電話番号(自宅・携帯)

送り先: 電子メール nbh01357@nifty.com

往復ハガキ 〒252-0206 相模原市中央区淵野辺3-9-17-1306 稲葉方  
にこにこハイキング「牛奥」係

締切り: 2018年10月11日(木)必着

問合せ: 森林インストラクター東京会 にこにこハイキング 稲葉(いなば)

携帯: 090-3047-5814 e-mail: nbh01357@nifty.com