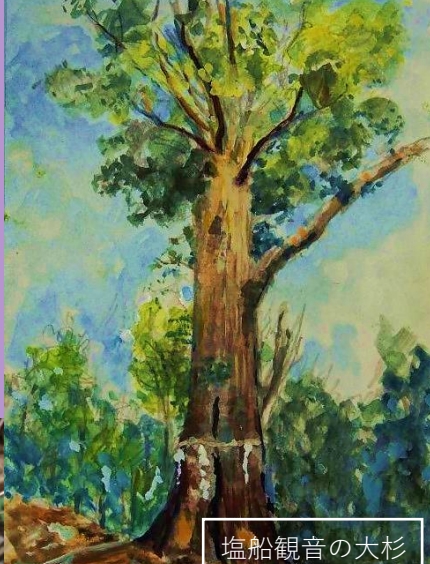


室町時代に建立された  
「花と歴史の寺」として有名な  
**塩船観音寺** その裏庭か  
ら  
**霞丘陵ハイキング**  
**コース**の尾根道は始まります。



塩船観音の大杉

**タチツボスミレ**  
・**ノジスミレ**・

**コスミレ**などが咲き揃い、  
ゆっくり歩いて落ち葉が積も  
る遊歩道に目を凝らせば、

**マキノスミレ**や  
**シュンラン**を見つけら  
れるかも・・・。



タチツボスミレ

見上げる**樹木**の冬芽がそ  
ろそろ綻びかける頃、  
地上では春を待ちかねた草  
花達が、一斉に葉を広げ、  
色とりどりの花を咲かせま  
す。



シュンラン

春の息吹を感じる霞丘陵ハイキング

# ~スミレ・サクラ・シュンラン に出会う喜び~

## 4/8 (SUNDAY)

後半は

**ソメイヨシノ**の  
約900mのトンネルの  
中を、ゆっくり歩いて春  
爛漫を独り占めです。



ソメイヨシノ

のどかな春の息吹を感じ  
ながら、  
森林インストラクターと  
一緒に春の一日を楽しみ  
ませんか。

主催：  
森林インストラクター  
季節の会

春の息吹を感じる霞丘陵ハイキング

〔締切〕4/2 (MONDAY) 必着

【実施月日】 4月8日 (日) 雨天中止  
(中止の場合、前日19時頃までにご連絡します)

【実施場所】 霞丘陵ハイキングコース(6kmほど歩きます)

【集合時間】 8時50分

(9:07発の 〇バスに乗車します)

【集合場所】 JR青梅線「河辺駅」改札出口 出て正面右手

【解散場所/時間】 塩船観音寺周辺/15時頃

【参加費】 1700円

※(他に往復の 〇バス代400円かかります)

【募集人数】 30名(中学生以上。先着順)

【持物】 お弁当持参、雨具、防寒具、筆記用具、  
歩きやすい靴でご参加ください。

【申し込み方法】

□はがき ☎ FAX ☒ eメールにて参加者全員の

①氏名(ふりがな) ②年齢 ③性別 ④郵便番号 ⑤住所 ⑥電話番号  
(できれば携帯電話番号) ⑦この観察会を知った経緯をご記入の上、  
お申し込みください。

☒ eメール: [kansatsukai.kisetsunokai@gmail.com](mailto:kansatsukai.kisetsunokai@gmail.com)

インターネット経由でのお申込みは「季節の会」のホームページから

☎ 季節の会 HP: <http://kisetsunokai.jimdo.com>

□はがき宛先: 〒206-0034 東京都多摩市鶴牧5-25-1

藤本方 森林インストラクター「季節の会」宛

☎ FAXの場合: FAX 042-319-3878 藤本誠一 宛

☎ お問い合わせ: 事前・当日とも 090-2471-7481 (藤本)